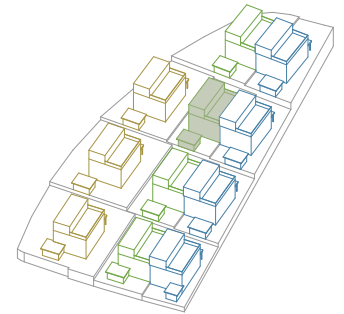
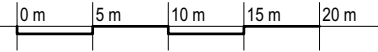


Masstab  
1:500

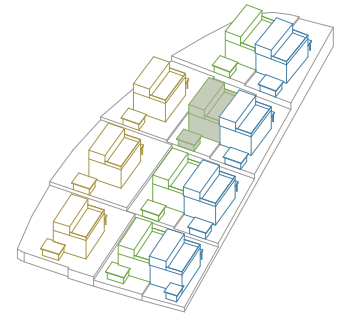


**EG Umgebung Talblickstrasse 7**  
**Doppeleinfamilienhaushälfte, 7.5-Zimmer**

Wohnüberbauung Talblick | Talblickstrasse | 8492 Wila | 06.04.2024



**Masstab  
1:500**



**Untergeschoss Talblickstrasse 7  
Doppeleinfamilienhaushälfte, 7.5-Zimmer**

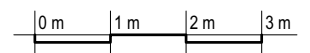
Wohnüberbauung Talblick | Talblickstrasse | 8492 Wila | 06.04.2024

Bruttowohnfläche ca. 68.8m<sup>2</sup>  
Nettowohnfläche ca. 66.1m<sup>2</sup>

Bruttowohnfläche ca. 68.8m<sup>2</sup>  
Nettowohnfläche ca. 62.6m<sup>2</sup>

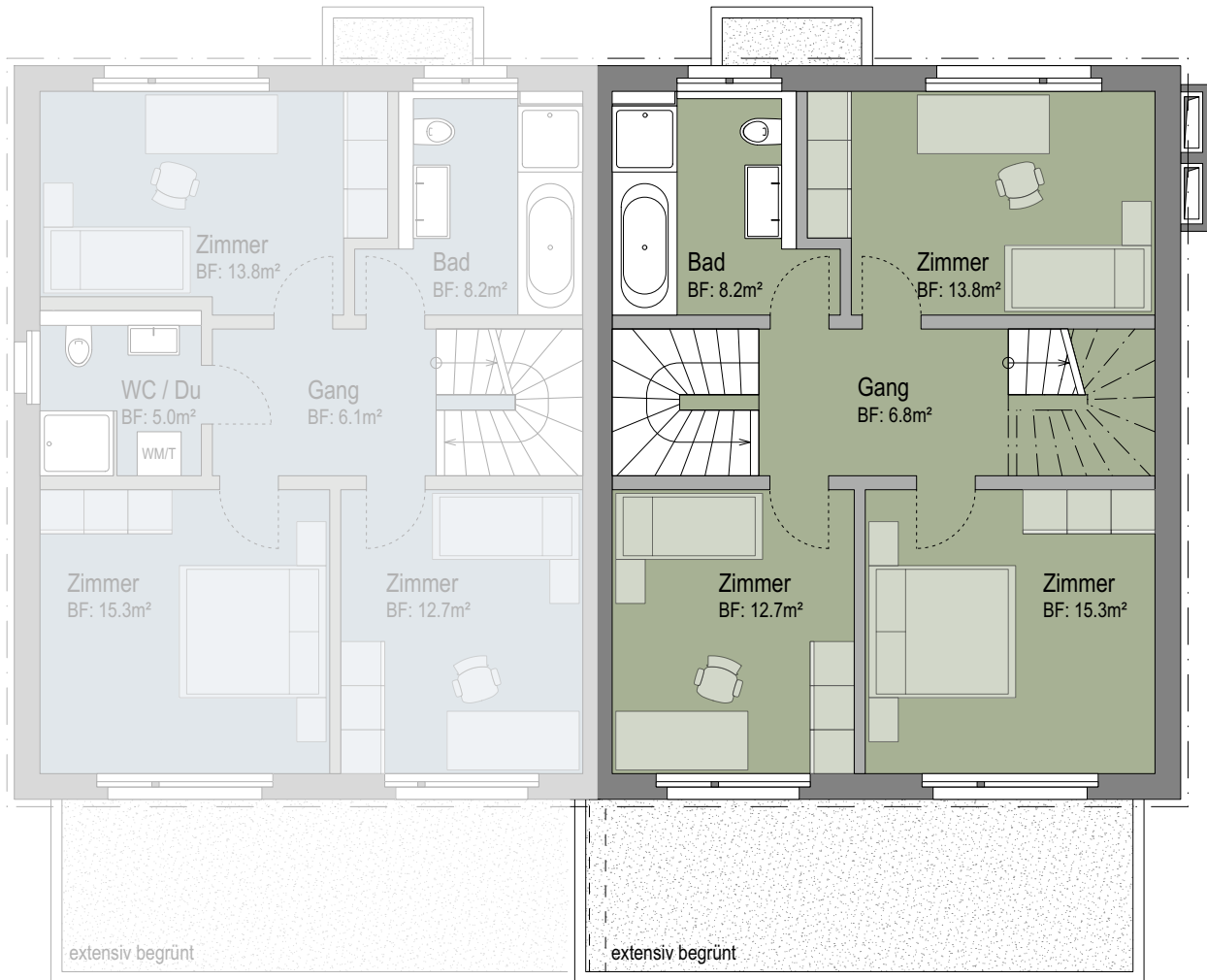
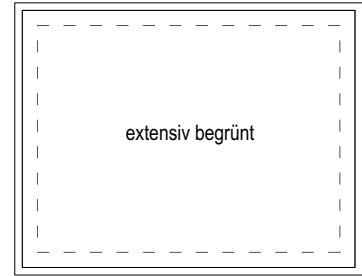


**Erdgeschoss Talblickstrasse 7**  
**Masstab 1:100**

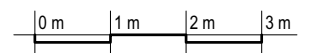


Bruttowohnfläche ca. 68.8m<sup>2</sup>  
 Nettowohnfläche ca. 65.0m<sup>2</sup>

Bruttowohnfläche ca. 68.8m<sup>2</sup>  
 Nettowohnfläche ca. 56.8m<sup>2</sup>



**Obergeschoss Talblickstrasse 7  
 Masstab 1:100**

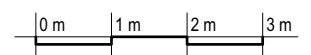


Bruttowohnfläche ca. 31.9m<sup>2</sup>  
Nettowohnfläche ca. 29.1m<sup>2</sup>

Bruttowohnfläche ca. 30.3m<sup>2</sup>  
Nettowohnfläche ca. 25.6m<sup>2</sup>

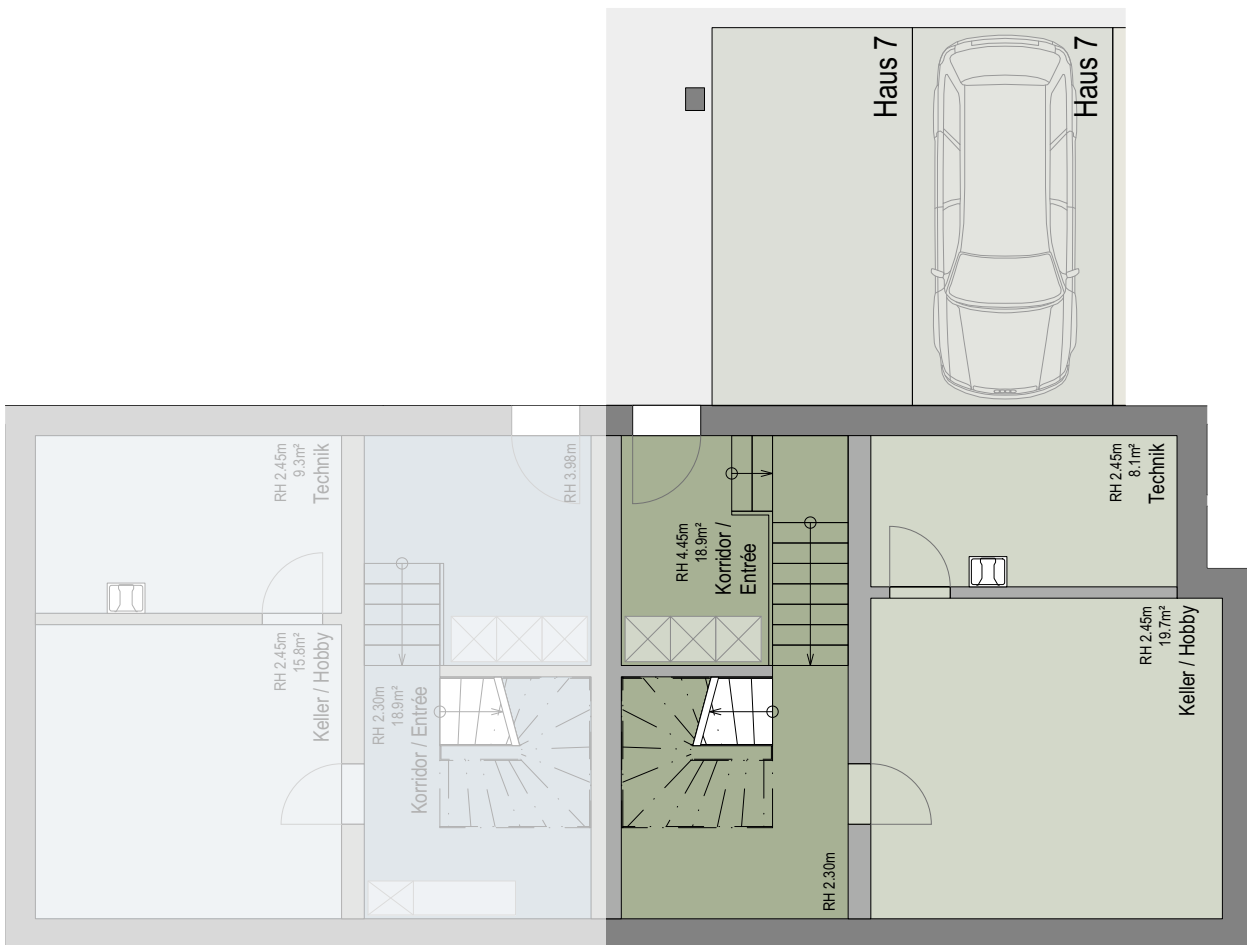


**Dachgeschoss Talblickstrasse 7**  
**Masstab 1:100**

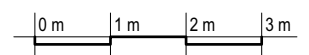


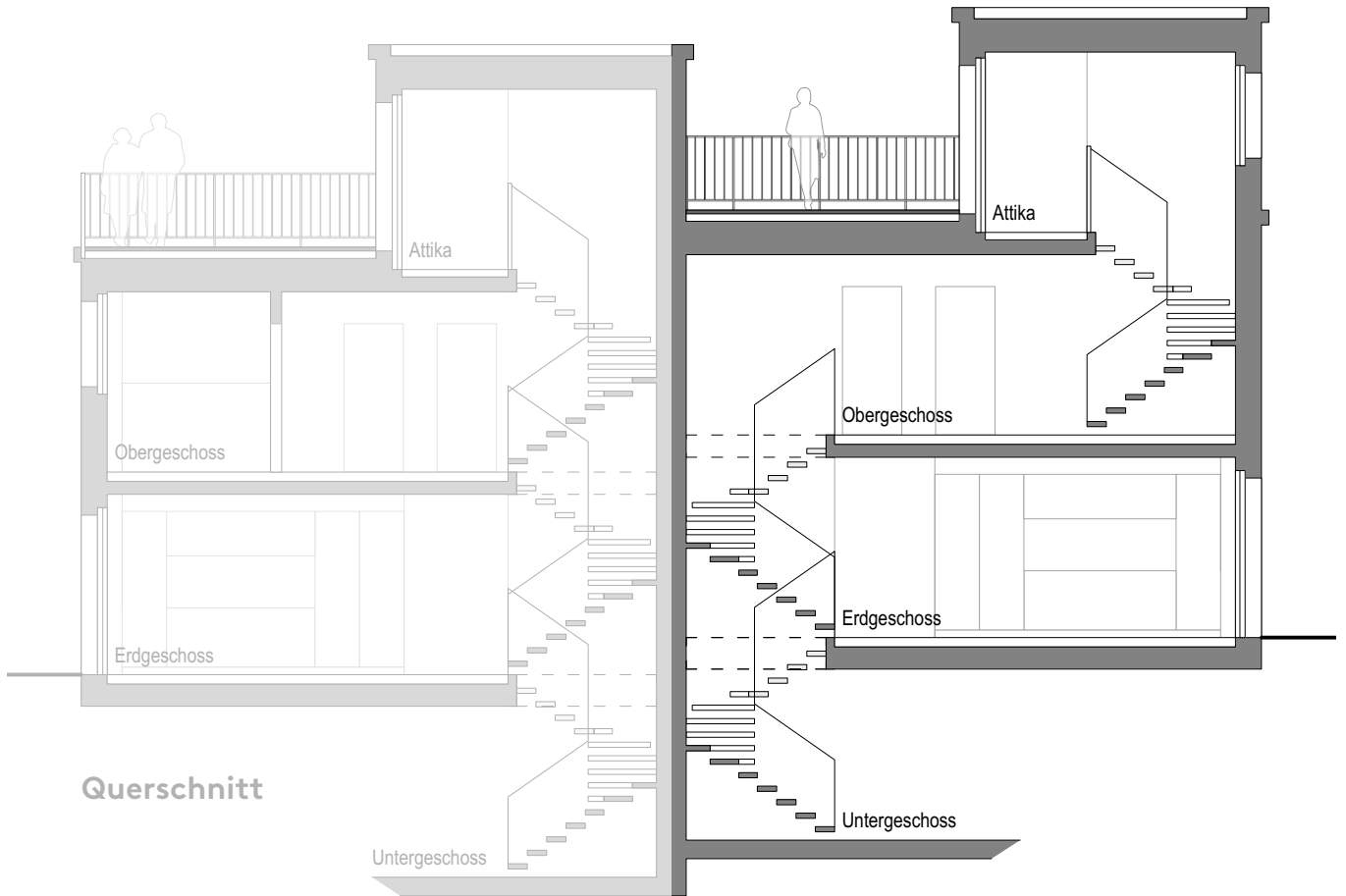
Bruttowohnfläche ca. 31.9m<sup>2</sup>  
 Nettowohnfläche ca. 29.1m<sup>2</sup>

Bruttowohnfläche ca. 30.3m<sup>2</sup>  
 Nettowohnfläche ca. 18.9m<sup>2</sup>

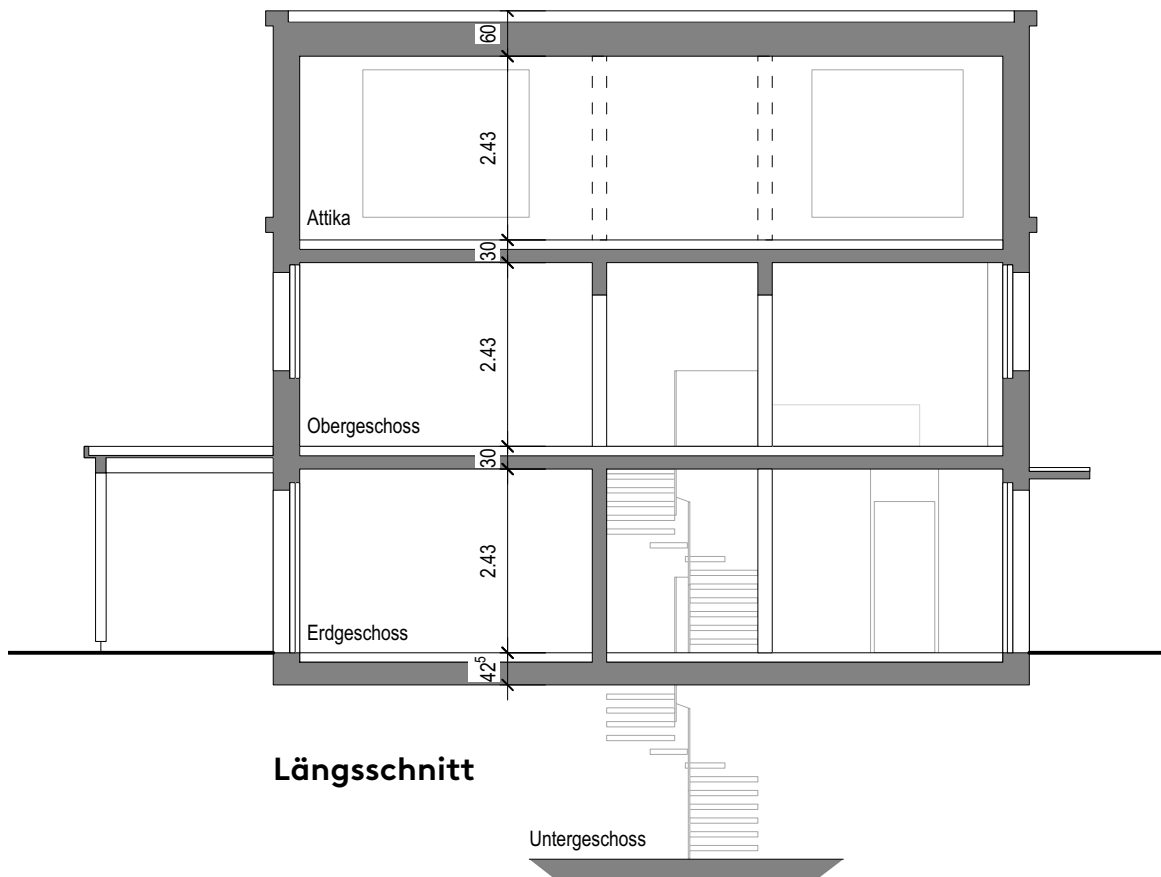


**Kellergeschoss Talblickstrasse 7**  
**Masstab 1:100**



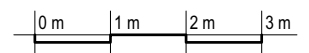


Querschnitt



Längsschnitt

Schnitte Talblickstrasse 7  
 Masstab 1:100



Wohnüberbauung Talblick | Talblickstrasse | 8492 Wila | 06.04.2024

